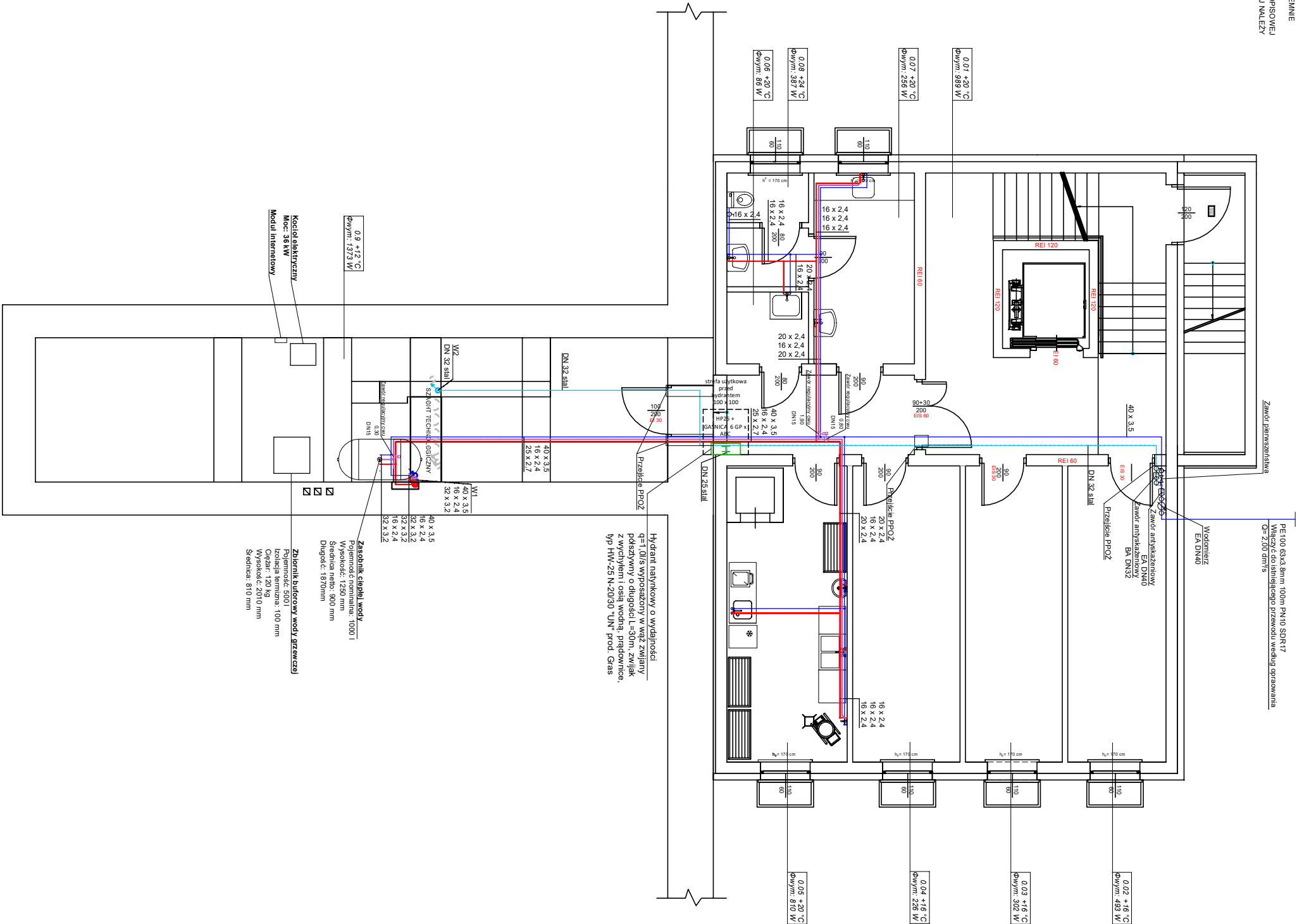


UNWAGA
RYSUNKI ORAZ CZĘŚĆ OPISOWA SĄ CZĘŚCIAMI PROJEKTU WZajemnie
UZUPEŁNIAJĄCYMI SIĘ.
INFORMACJE ZAWARTÉ NA RYSUNKACH A NIE UJĘTE W CZĘŚCI OPISOWEJ
LUB NIE POKAZANE NA RYSUNKACH A UJĘTE W CZĘŚCI OPISOWEJ NALEŻY
FAKTOWAĆ JAKBY BYŁY ZAWARTÉ W DOBU.



LEGENDA

	Przewód ciepłej wody, Pex/Alu/Pex
	Przewód zimnej wody, Pex/Alu/Pex
	Przewód wody cyrkulacyjnej, Pex/Alu/Pex
	Przewód układu hydrantowego

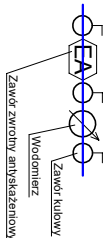
W Pion wody ciepłej zimnej i cyrkulacyjnej

Średnica przewodu Pex/ALU/Pex

16

nica przewodu Pex/ALU/Pex

**Przejdźcie przez przegrody
zabezpieczone przeciwpożarowo
wykonać poprzez
kotłownię ogniochronne**



Węzeł wodomierzowy umieszczony na poziomie +0,40 m, w pomieszczeniu zgodnym z rysunkiem

<div><div><div>STUDIO</div><div>ARCHITEKTURA</div><div>Piotr Cwirko</div></div></div>	<div>STUDIO ARCHITEKTURA Piotr Cwirko</div> <div>47-800 Rybnik, ul. Piłsudskiego 3, tel.: 71 46 65 310, mail: 060 653 466, e-mail: biuro@studioarchitektura.com</div>	<div>Projekt:</div> <div>SANTARNA</div>
	<div>Imię i nazwisko:</div> <div>RZUT PIWNICY - INSTALACJA WODOCIĄGOWA</div>	<div>Skala:</div> <div>1:75</div> <div>Wzrost projektanta:</div> <div>S1</div>
<div>Opis:</div> <div>ROZBUDOWA I NADBUDOWA BUDYNKU SZKOŁY Z ADAPTACJĄ NA BUDYNEK PRZEDSZKOŁA WRAZ Z CZĘŚCIĄ POD OPIĘKĘ DLA DZIECI DO LAT 3</div>	<div>Data:</div> <div>18.03.2024r.</div>	
<div>Inwestor:</div> <div>Gmina Strzelceki, 47-364 Strzelceki, Rynek 4</div>		
<div>Adres budowy:</div> <div>Strzelceki ul. Świerkiewicza 3, nr działki ewidencyjnej: 735/11 jednostka ewidencyjna: 105003, 4 Strzelceki; miasto: obchód ewidencyjny: 0001 Strzelceki</div>		
<div>Projektant instalacji sanitarnych:</div> <div>mgr inż. Oskar Wołny</div>	<div>Opis: 10508/PM05/14 w zakresie instalacji do projektowania bez opłat</div> <div>318/68</div>	<div>Opis:</div>
<div>Sprawdzający instalacje sanitarne:</div> <div>Alfred Matuśczak</div>		<div>Opis:</div>
<div>Opracował:</div> <div>Maciej Gąda</div>		<div>Opis:</div>